

# Inova Co.

## Ip1UART

## Съдържание:

1. Общи сведения и характеристики .....	3
2. Започване на работа с Ip1UART .....	4
3. Начална страница на Ip1UART .....	5
4. Настройка на основните параметри на Ip1UART .....	6
5. Настройка на потребителско име и парола .....	7
6. Рестартиране на Ip1UART .....	7
7. Хардуерен ресет на Ip1UART .....	8

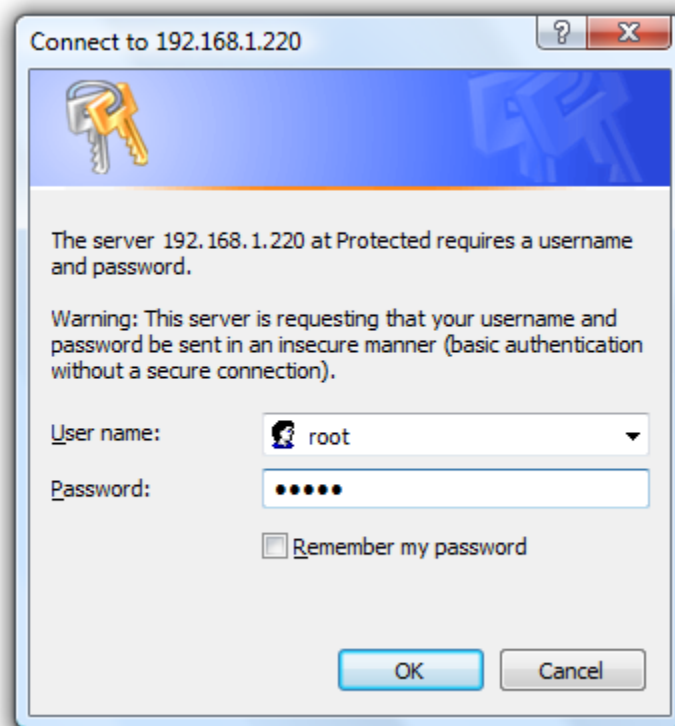
## 1. Общи сведения и характеристики

Основната функция на Ip1UART е предаване на данни по RS232 канал, като за междинна среда се използва IP-базирана мрежа.

Устройството разполага с удобен и лесен за употреба уеб интерфейс, за конфигуриране на основните параметри на работа, защитен с потребителско име и парола, за да се предотврати нежелан достъп.

## 2. Започване на работа с Ip1UART

Началният адрес на устройството е 192.168.1.220. За да влезнете в уеб базираното приложение за настройка на параметрите отворете **Internet Explorer** ( Mozilla, Opera или друг web browser ) и въведете началният адрес **http://192.168.1.220/** ( или новият адрес, ако сте въвели предварително такъв ). Ако устройството е достъпно от този компютър ще осъществите връзка с него и ще трябва да въведете потребителско име и парола:



Началните настройки (които се възстановяват и след хардуерен ресет ) са:

IP Address:	192.168.1.220
Username:	root
Password:	admin

При правилно въведени данни ще ви бъде предоставен достъп до основните настройки на Ip1UART.

### 3. Начална страница на Ip1UART

**Inova Co.**

IP1UART

Home  
Device Config  
Login Config  
About  
Reboot

Welcome to IP1UART home page!

Device Information	
Device Name:	IP1UART
Device IP:	192.168.1.220
Device MAC:	00:04:A3:49:00:54
Device Subnet Mask:	255.255.255.0
Device Gateway:	192.168.1.1

RS232 Information	
Baudrate:	9600

Destination Device Information	
Destination IP:	192.168.1.49
TCP Port:	2508

Connection Status	
Sending data:	Not Connected
Receiving data:	Not Connected

To configure this device use the left menu. In **"Device Config"** you can change network settings - IP or Gateway address , Subnet mask, IP address of the destination device with which to establish connection. In **"Login Config"** there is an option to change the Username and Password for restrict access to this configuration page. Use **"Reboot"** to restart the device.

Copyright © 2010 Inova, Co.

Началната страница съдържа информация за текущите настройки на устройството и моментното състояние на връзката с крайното устройство. При нормална работа и наличие на връзка между двете устройства трябва и **Sending data** и **Receiving data** да са в състояние **Connected**.

#### 4. Настройка на основните параметри на Ip1UART

Device Name Settings	
Device Name:	<input type="text" value="IP1UART"/>

Network Settings	
IP Address:	<input type="text" value="192.168.1.220"/>
Gateway:	<input type="text" value="192.168.1.1"/>
Subnet Mask:	<input type="text" value="255.255.255.0"/>

Destination Device Settings	
Destination IP:	<input type="text" value="192.168.1.49"/>
TCP Port:	<input type="text" value="2508"/>

RS232 Settings	
Baudrate:	<input type="text" value="9600"/> ▼

За да промените някой от параметрите на устройството използвайте менюто **Device Config**. Тук може да промените **IP address**, **Gateway** и **Subnet Mask**, съобразно с ip мрежата, в която е включено устройството. Чрез **Destination IP** се задава адресът на мрежата, в която се намира крайното устройство за връзка. Ако двете устройства не са свързани директно, а между тях има Router, то в настройките на Router-а трябва да се зададе, всички пакети пристигащи към **порт 2508** да се пренасочват директно към Ip1UART устройството намиращо се зад този Router.

## 5. Настройка на потребителско име и парола

**Inova Co.**

IP1UART

**Home**  
**Device Config**  
**Login Config**  
**About**  
**Reboot**

### Login Configuration

This page allows to configure Login Username and Password.

**CAUTION:** You will need this information to access this page. Use the "Hard Reset" button if you can't remember your Login information. After Reset default Username and Password will be recovered.  
Default Username: **root** Password: **admin**

**CAUTION:** Enter desired configuration and click **Save Config**. This will cause the device to reboot with the new settings.

Enter the new Login settings below (**maximum 11 symbols**):

Login Settings	
User Name:	<input type="text" value="root"/>
Password:	<input type="text" value="admin"/>

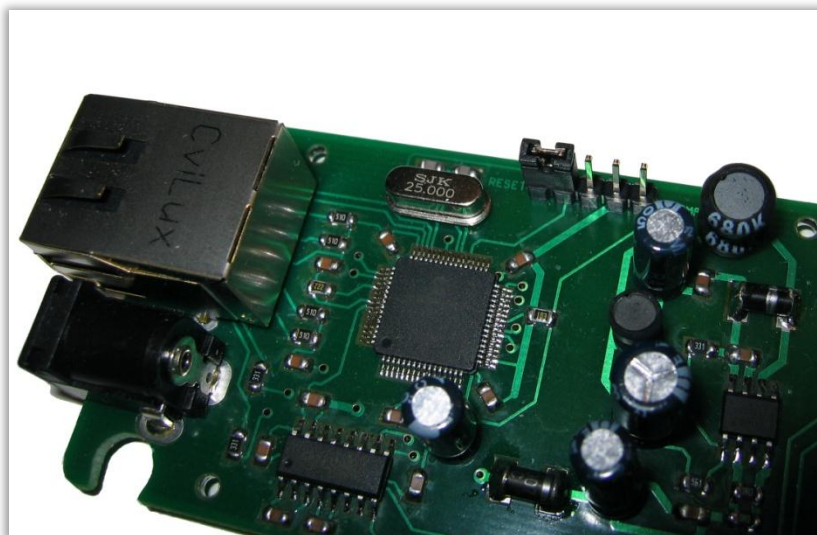
Copyright © 2010 Inova, Co.

Чрез менюто **Login Config** може да променят потребителското име и паролата за достъп. Максималната дължина, която може да въведете, е 11 символа. При забравена парола използвайте бутонът за хардуерен ресет, за да възвърнете първоначалните настройки на устройството: **Username: root Password: admin**

## 6. Рестартиране на Ip1UART

При натискане на менюто **Reboot** устройството ще се рестартира.

## 7. Хардуерен ресет на Ip1UART



В случай, че се сменят настройките, така че устройството да не е достъпно или при забравена парола и потребителско име, Ip1UART разполага с възможност за хардуерен ресет, с който да бъдат възстановени фабричните настройки на устройството. За да осъществите хардуерен ресет е нужно да изключите захранването на устройството, да сложите джъмпер на положение ресет, както е показано на фигурата, и да включите захранването отново. След пускане на захранването и извършване на ресет зеленият и жълтият светодиод на мрежовия конектор ще светят постоянно. Когато махнете джъмпера устройството ще се стартира с фабричните си настройки.